

Baurogistik

Branchenlösungen



Inhaltsverzeichnis

1.	Balogistik	3
	1.1 Unsere Dienstleistungen im Überblick	4
2.	Beratung und Planung	5
	2.1 Unsere Leistungen	5
	2.2 Ihre Vorteile auf einen Blick	5
3.	Baustellenlogistik – Logistik auf dem Baufeld	6
	3.1 Unsere Leistungen	6
	3.2 Ihre Vorteile auf einen Blick	7
4.	Balogistik Hub – Nachhaltige Logistiklösungen rund um das Baufeld	7
	4.1 Ihre Vorteile auf einen Blick	8
5.	Referenzkunden	8

1. Baulogistik

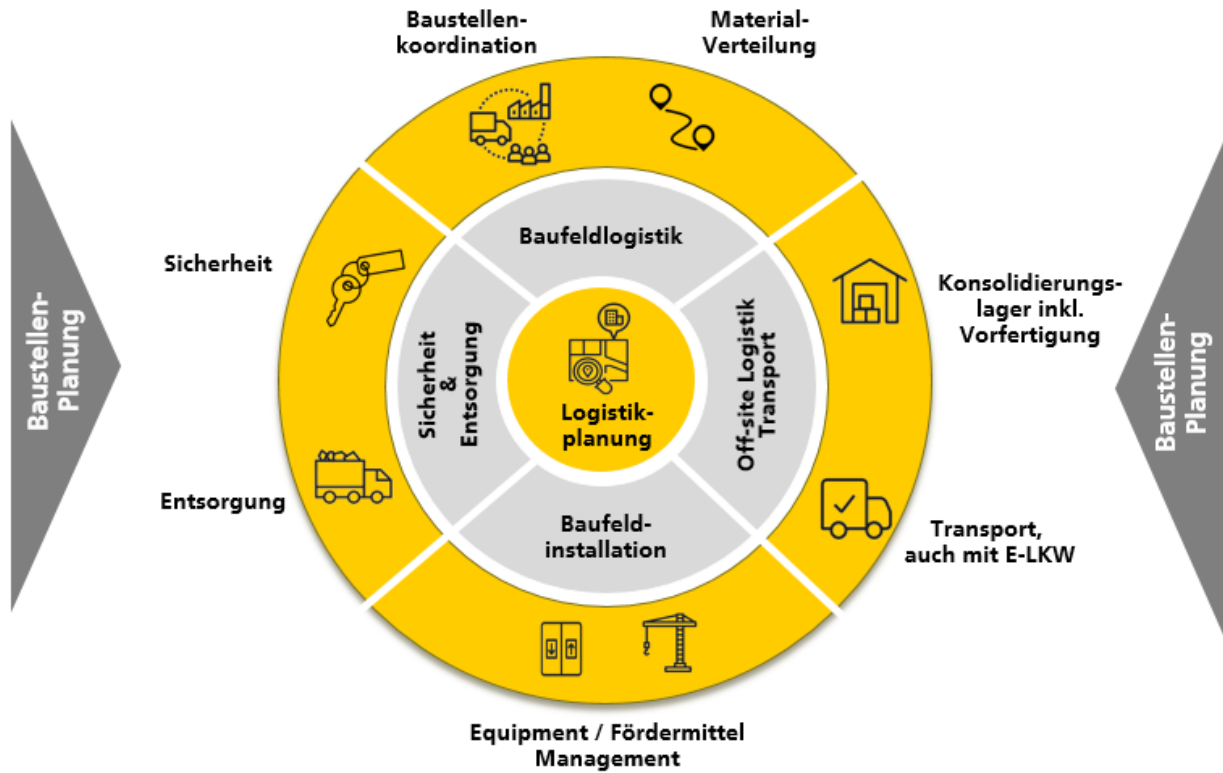
Grossbauprojekte sind einzigartig, komplex und faszinierend. Gleichzeitig stellen sie Projektbeteiligte vor grosse logistische Herausforderungen: Wie können Material- und Personenflüsse am optimalsten koordiniert werden? Wie können mit knappen Budgets immer kürzer werdende Bauzeiten eingehalten werden? Wie sollten Transport und Logistik an der Baustelle organisiert werden für minimale Wartezeiten und maximale Arbeitsproduktivität? Anspruchsvolle Bauvorhaben werfen viele baulogistische Fragen auf – und wir haben die Antworten darauf.

Als kompetente Lösungsanbieterin steht die Post Bauherren, Generalunternehmer, Totalunternehmer, kantonalen Behörden und sämtlichen an Grossbauprojekten involvierten Parteien als zentrale Anlaufstelle für logistische Herausforderungen zur Seite.

Von der **Logistikplanung**, die **Baustellenlogistik** bis hin zur **Entsorgungslogistik**: Die Post bringt System auf den Bau und behält stets den Überblick über das Baustellengeschehen, damit Sie sich vollends Ihrer Kernaufgabe widmen können. Neben einem **integralen Konzept**, spezialisierten Tools und **digitalen Services** für die Planung und Realisation Ihrer Grossbauprojekts übernehmen wir die logistische Umsetzung. Unsere Fachspezialisten realisieren mit ihrem Logistik Know-how intelligente und auf individuelle Kundenbedürfnisse angepasste Baulogistik für alle Baubeteiligten.

1.1 Unsere Dienstleistungen im Überblick

Unsere Dienstleistungen sind modular aufgebaut und auf die logistischen Herausforderungen der Baustelle abgestimmt. Gemeinsam suchen wir für Sie die passende Lösung. Die folgende Vorstellung unserer Dienstleistungen zeigen Ihnen die Vorteile und Ausprägung unserer Kernkompetenzen: die Beratung/Planung, die On-Site Logistik sowie die Off-Site Logistik. Ein detaillierter Dienstleistungskatalog finden Sie im Anhang. Besonderheiten und Details erklären wir Ihnen gerne in einem weiteren persönlichen Gespräch.



2. Beratung und Planung

Unsere Fachspezialisten erarbeiten für Sie neben Grobkonzepten für Logistik, Verkehr, Sicherheit und die Entsorgung auch ein Logistikhandbuch und übernehmen die logistische Fachplanung. Mit einer konzeptionellen, durchdachten Baulogistikplanung optimieren wir sämtliche Logistikprozesse rund um die Baustelle und tragen erheblich zur reibungslosen Ausführung Ihres Projektes bei.

2.1 Unsere Leistungen

1 Baustellenanalyse

Wie kann ein optimaler Bauablauf sichergestellt werden? Für die erfolgreiche, wirtschaftliche Realisierung von Grossbauprojekten ist eine abgestimmte Baulogistik ein entscheidender Faktor. Die Logistikplanung ist der erste Schritt zu solch einer optimierten Baulogistik. Sie ermöglicht, dass gerade auf engstem Raum und mit ambitionierten Terminplänen ein Grossbauprojekt realisiert werden kann.



2 Umfeldanalyse

Um Stau, Lärmbelastung, Verschmutzung und die damit verbundene Verzögerung zu vermeiden, bietet die Post eine fundierte Verkehrsanalyse an. Die Gestaltungsmassnahmen werden so eingeplant und ausgeführt, dass die Normen und gesetzliche Bestimmungen eingehalten werden, damit für alle Verkehrsteilnehmer rund um die Baustelle die höchste Sicherheit gewährleistet ist.



3 Logistik Konzept

Aufgrund der vorgelagerten Analysen erstellen die Fachspezialisten nun ein Logistikkonzept. Das Konzept beinhaltet eine Bauablaufplanung und Darstellung der Bauphasen. Mit Berücksichtigung der Baustellen- und Umfeldanalyse. Das Logistikhandbuch ist die Grundlage für eine professionelle, logistische Durchführung Ihres Bauprojekts.

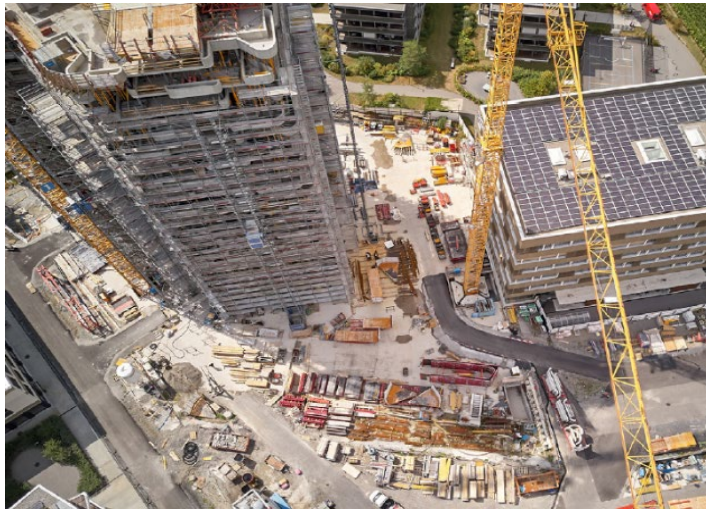


2.2 Ihre Vorteile auf einen Blick

- Eine detaillierte Fachplanung trägt dazu bei, dass jeden Tag die **richtigen Materialien** am **richtigen Ort** zur **richtigen Zeit** auf der Baustelle geliefert sind, so dass die Bauarbeiter ohne Unterbrechung arbeiten können.
- Die Materialien werden angemessen gelagert, sind **jederzeit auffindbar** und einfacher zu bewegen. Dies beschleunigt das Projekt durch **verbesserte Effizienz**.
- Die **Ordnung auf der Baustelle** wird aufrechterhalten. Wenn die Baustelle organisiert und aufgeräumt ist, ergeben sich wichtige Vorteile für die Projekteffizienz und die **Gesundheit und Sicherheit der Arbeiter** auf der Baustelle.
- **Entlastung des Generalunternehmens** von sämtlichen logistischen Tätigkeiten; der GU kann sich somit auf seine Kernkompetenzen **fokussieren** und hat einen einzigen Ansprechpartner für sämtliche Logistik Fragen.

3. Baustellenlogistik – Logistik auf dem Baufeld

Die Baustelle ist ein Ort, an dem viele Menschen zusammenkommen und sich bewegen. Als erfahrene Logistikdienstleisterin plant die Post die Anlieferung und Lagerung der verschiedenen Materialien ebenso wie den Einsatz von Subunternehmern für die Anlieferung des Materials. Es ist daher unerlässlich, die Lieferzonen, Lieferorte und Lagerflächen klar zu definieren und den Verkehrsfluss zu organisieren, um die Bewegung von Material, Ressourcen und Ausrüstung reibungslos und sicher zu gestalten und maximieren. Die Sammlung, Sortierung und Entsorgung von Baustellenabfällen werden ebenfalls berücksichtigt.



3.1 Unsere Leistungen



Material- und Flächenmanagement

Einweisung der Fahrzeuge, Abladen und Zwischenlagerung der Bauprodukte und Baugeräte



Mobilitätsmanagement

Planung Horizontal- und Vertikaltransporte (Anlagen und Aufzüge)



Koordination aller Verkehrsströme

Überwachung und Koordination der Verkehrsströme auf Industrie- oder Gewerbearealen während den Bauzeiten



Sicherheit

Schutzmassnahmen gegen Diebstähle und Vandalismus, Zutrittskontrollen, Kontrollrundgänge, Einhaltung von Sicherheitsbestimmungen



Nachhaltigkeit und Entsorgung

Reduktion von CO₂- und Lärmemissionen, Einsatz von E-LKWs, Fachgerechte Trennung und Entsorgung des Bauschutts, Schulung der Bauarbeiter

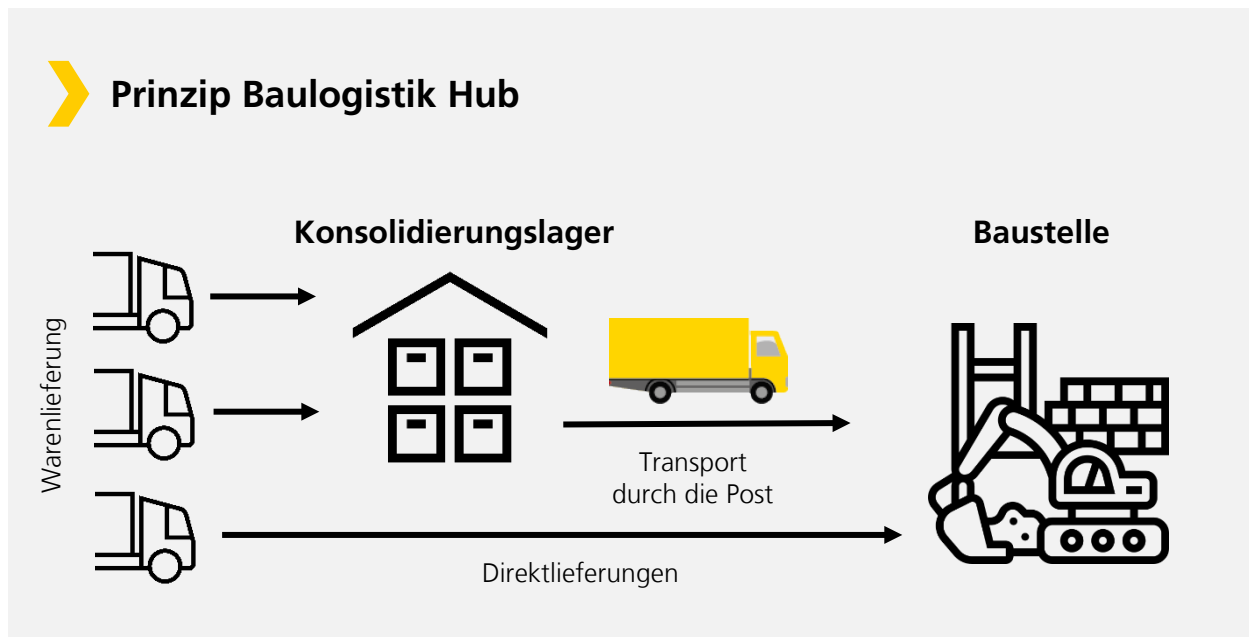
3.2 Ihre Vorteile auf einen Blick

- Vereinfachte Kommunikation zwischen Handwerker, Lieferanten und Fahrer
- Vollständiger Überblick über Anlieferungen auf der Baustelle
- Reibungslose Entlade- und Ladeprozesse
- Geringere Umwelt- und Lärmbelastungen dank nachhaltigen Transportlösungen mit Elektro-LKW
- Reduzierte Anfälligkeit gegen Bauverzögerungen

4. Baulogistik Hub – Nachhaltige Logistiklösungen rund um das Baufeld

Zum meist schon hohen Verkehrsaufkommen werden die Strassen rund um Baustellen durch den Werkverkehr zusätzlich belastet. Das führt zu Staus, Schleichverkehr in Quartieren, Lärmbelastung und Verschmutzung. Durch Einbeziehen von so genannten «Konsolidierungslager» wird eine optimale Verkehrsführung für den Werkverkehr ausgearbeitet.

In Konsolidierungslager im Baustellenumfeld lassen sich grosse Mengen **Baumaterial zwischenlagern** oder/und in der **Vorfertigung** zu **Sets** gemäss Arbeitsvorbereitung zusammenstellen. So können verschiedene Bereiche einer Baustelle gebündelt und auf die Planungsdaten abgestimmt mit Material versorgt werden – **«just in time»**. Die Sortierung der Materialien erfolgt über Materialkennzeichnungen, Barcode-Scanning sowie ein Lager-Management Tool, was die Bewegung und Lagerung von Materialien innerhalb des Konsolidierungslager kontrolliert und letztlich die Liefergenauigkeit gewährleistet. Dadurch **reduzieren sich die Platzprobleme auf der Baustelle**, der Lieferverkehr zur Baustelle und die Lärmbelastung für die Anwohner. Für die Transporte vom Konsolidierungslager zur Baustelle setzt die Post, wo möglich, auf **E-LKWs**. Dadurch wird der positive Effekt der erheblich **reduzierten Direktanfahrten** zusätzlich verstärkt: Die E-LKWs fahren deutlich leiser und verursachen **keine Abgase** und **keine CO₂ Emissionen**.



4.1 Ihre Vorteile auf einen Blick

- Jederzeit Überblick dank Rückschlüssen aus Logistik & Technologie
- Schonung der Ressourcen und Produktivitätssteigerung
- Beruhigung und Reduktion des Verkehrs & Senkung CO₂
- Reduktion der benötigten Lagerfläche / Platzmangel
- Zufriedenere Anwohner = weniger Verkehr, weniger Lärm

5. Referenzkunden

Eine Vielzahl von führenden Unternehmen aus allen Branchen dürfen wir in der Schweiz bereits zu unseren zufriedenen Kunden zählen. Auf Wunsch können wir Ihnen gerne zusätzliche Angaben zustellen.

Roche	<p>Projektname Roche-Forschungsgebäude «pRED», Basel</p> <p>Projektdauer Januar 2020 - März 2024</p> <p>Bauvolumen 1,4 Mrd.</p> <p>Leistungen</p> <ul style="list-style-type: none"> - Planung und Ausführung der gesamten Baulogistik - Führung von einem Konsolidierungslager in Pratteln - Just-in-time Verbringung - Vorfertigung im Konsolidierungslager
Halter AG	<p>Projektname Neubau Hochhaus BärenTower</p> <p>Projektdauer April 2019 – 2022</p> <p>Leistungen</p> <ul style="list-style-type: none"> - Planung und Koordination aller Materialanlieferungen - On-Boarding von Unternehmen zur Anmeldung von Lieferungen - Just-in-time Verbringung - Kran- und Liftmanagement - Staplerbedienung
HRS Real Estate AG	<p>Projektname Neubau Center Bahnhof Ostermundigen</p> <p>Projektdauer Juli 2020 – Mai 2021</p> <p>Leistungen</p> <ul style="list-style-type: none"> - Planung und Koordination aller Materialanlieferungen - On-Boarding von Unternehmen zur Anmeldung der Lieferungen - Materialverbringung - Kran- und Liftmanagement - Zutrittskontrolle und PP-Management - Entsorgungsmanagement - Bedienung Stapler und Scherenbühnen - weitere Aufgaben zur Unterstützung der Bauleitung

Migros

Projektname Umbau Migros Kreuzplatz, Dübendorf, Volketswil etc.

Leistungen

- Erfassung und Bearbeitung von Endkundenaufträgen unterschiedlichster Art im Online-System des Kunden
- Übernahme der Postlesungstätigkeit und der Verteilung auf Postkörbe inkl. Handhabung fehlerhafter Eingänge
- Volumenbasierte Preisgestaltung mit Stückkostenverrechnung
- Vollständige Zertifizierung und regelmässige Audits zur Sicherstellung der regulatorischen Vorgaben

Post Baulogistik AG

Wankdorfallee 4

3030 Bern

www.postbaulogistik.ch

